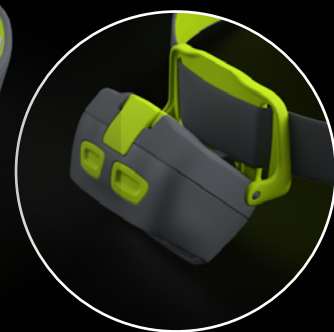


**Energizer**  
PRO SERIES LIGHTS

LAMPE FRONTALE HYBRIDE  
7 638 900 448 207



**Gardez les mains libres - qu'il s'agisse d'un projet professionnel ou de bricolage - grâce à cette lampe frontale légère et polyvalente.**

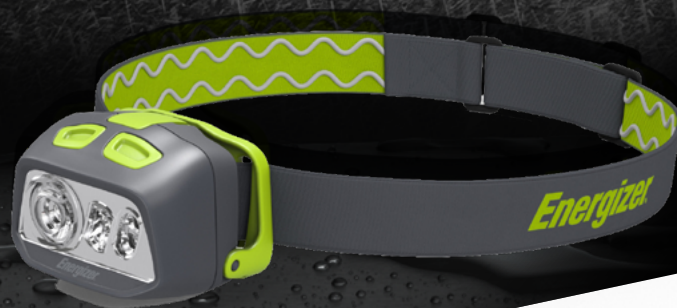
La lampe frontale hybride à mise au point Energizer Pro Series est à la fois **compacte et mains libres**. Elle est dotée d'un **IRC élevé** pour une définition claire des couleurs.

Elle éclaire votre chemin quelle que soit votre activité, que vous travailliez sur un projet, en camping, en randonnée ou lors d'une course à pied après le coucher du soleil. Cette **puissante torche de travail de 500 lumens** est dotée d'une **sangle réglable** et d'une **tête pivotante anti-éblouissement** pour éclairer même les espaces les plus sombres, vous donnant une lumière suffisante là où vous en avez besoin. De plus, elle est dotée d'une technologie LED durable et économe en énergie, offrant une lumière **12 fois plus brillante que les LED standard**. Choisissez le mode d'éclairage idéal pour votre activité - élevé, moyen et faible, vert et vert clignotant pour améliorer la visibilité. Cette torche étanche avec **lentille incassable** présente un design pratique et une conception durable, offrant un confort optimal et une grande polyvalence lors de vos aventures à l'intérieur ou à l'extérieur.

Ouvrant la voie à l'éclairage portable depuis plus de 120 ans, Energizer a lancé la première lampe torche étanche au monde en 1970. Energizer facilite l'éclairage.



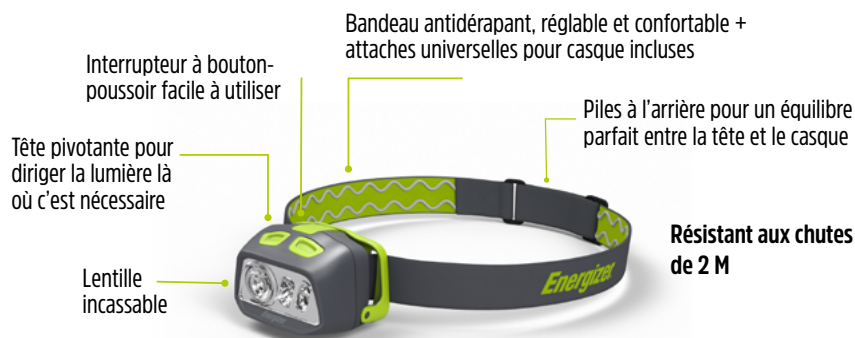
HIGH MODE/MODE INTENSE/MODO ALTO



jobs  
done  
right.

# LAMPE FRONTALE HYBRIDE

7 638 900 448 207



## CARACTÉRISTIQUES

## BÉNÉFICES

	<p><b>Alimentation hybride.</b> Batterie L-ion embarquée + cartouche pour les piles</p>	<p>Avec le Lithium Ion, vous ne serez jamais à court d'énergie. Il peut être rechargé des centaines de fois et vous permettra d'économiser de l'argent et des déchets. Les cartouches vous permettent d'être prêt si vous avez besoin de plus de temps, en tant que solution complémentaire. L'USB C permet une recharge rapide. Des indications de couleur vous informent de la puissance restante (vert &gt;50% ; jaune &gt;25% ; rouge &lt;10%).</p>
	<p><b>Lampe frontale robuste</b> avec une résistance aux chutes de <b>2 m</b> avec la batterie L-ion, <b>3 m</b> avec des piles</p>	<p>Pas d'inquiétude à avoir. Vos produits seront toujours utilisables en cas de chute.</p>
<p><b>HIGH CRI</b></p>	<p><b>90+ CRI LED</b> <b>5000 Kelvins</b> <b>500 Lumens</b></p>	<p>Le rendu des couleurs fourni par la LED premium est proche des couleurs naturelles (12 fois plus que la LED standard). Il facilitera votre travail dans l'obscurité, vous permettant de voir parfaitement les couleurs et le relief. La couleur est plus confortable pour vos yeux, en particulier lorsque vous travaillez les mains libres et de près.</p>
<p><b>6</b> MODES</p>	<p><b>BLANC - LED VERTE</b></p>	<p>Halo homogène éclaire un faisceau très large et permet de se déplacer en toute sécurité. La distance maximale du faisceau est d'environ 100 m. Vous apprécierez l'excellent rendu des couleurs grâce aux LED à IRC élevé. La couleur verte vous permettra de lire des instructions dans l'obscurité sans vous fatiguer les yeux. Vous verrez mieux qu'avec la couleur blanche et serez reconnaissable par vos collègues sans les éblouir.</p>
	<p><b>Plusieurs modes de puissance:</b> Haute - Moyenne - Basse - Stroboscopique - Mise au point numérique</p>	<p>Ils vous permettent d'ajuster l'intensité à vos besoins et d'économiser de l'énergie pour optimiser votre temps de fonctionnement et votre confort. La mise au point numérique permet d'ajuster le champ de vision. Le mode clignotant vous permettra de communiquer avec vos collègues (arrivée, problème..)</p>
<p><b>IP67</b></p>	<p><b>Étanchéité (IP67) et protection contre la poussière</b></p>	<p>Permet d'utiliser les phares dans toutes les conditions météorologiques et environnementales. Jusqu'à 1 m dans l'eau pendant 1 heure - peut résister à tout environnement poussiéreux.</p>
	<p><b>Conçu pour les professionnels avec un matériau anti-graisse, des couches de silicone sur le bandeau et des attaches pour le casque.</b></p>	<p>Les professionnels apprécieront le design de cette lampe frontale. Conçue pour les professionnels, cette lampe s'adapte parfaitement à toutes les têtes et à tous les casques. Fabriquée dans un matériau large, confortable et anti-perspicace, la sangle est composée de 2 couches de silicone permettant un ajustement parfait sur tous les casques. Les 4 accessoires de fixation permettent également un ajustement parfait. Les utilisateurs intensifs de phares apprécieront le fait que les batteries soient placées à l'arrière. Le poids est ainsi parfaitement équilibré, ce qui réduit les problèmes de cou.</p>

# LAMPE FRONTALE HYBRIDE

7 638 900 448 207

## LUMINOSITÉ

		BLANC	VERT
LED	4	3	1
		Intense / moyen / Économique	LED clignotant
RENDU DES COULEURS (IRC)	90+	LED 3,0 V cc / 2150 mA	
TEMPÉRATURE DE COULEUR	5000 K - YYY K		



BATTERIE RECHARGEABLE LITHIUM-ION	Intense	Moyen	Économique	Éclairage clignotant	Mise au point
LUMINOSITÉ (LUMENS)	500		90	Vert	Oui
PORTÉE DU FAISCEAU	75				
AUTONOMIE (H)	3		15		
INDICATEUR DE CHARGE	Vert = complètement chargé	Rouge = en cours de recharge			

PILES ALCALINE	Intense	Économique	Éclairage clignotant	Mise au point
LUMINOSITÉ (LUMENS)	500	50	Vert	Oui
PORTÉE DU FAISCEAU	75			
AUTONOMIE (H)	3	15		

**NE SOYEZ JAMAIS À COURT D'ÉNERGIE**

**Les séries Pro sont hybrides :**  
Fonctionne sur piles rechargeables et primaires grâce à une cartouche incluse



## PUISSANCE

BATTERIE LITHIUM-ION	Oui	1000 MAH	3 V	REF: 934025
BATTERIE PRINCIPALE	Oui via une cartouche de piles	3 x	AAA	CARTOUCHE DE PILES
TEMPS DE CHARGE	2,5 heures			
ENTRÉE USB	5VDC 600 mA			
SORTIE USB	NA			
VOYANT D'ALIMENTATION	OUI	Intense = Vert >50%	Moyen = Jaune > 25%	Économique = Rouge

## DIMENSIONS

<b>EAN</b>	<b>7 638 900 448 207</b>	<b>ITF</b>	<b>17 638 900 448 204</b>
HAUTEUR	49,3 mm	<b>MOQ</b>	<b>4</b>
LONGUEUR	65,6 mm		
LARGEUR	xxx mm		
DIAMÈTRE DU BANDEAU	47,1 mm		
MATÉRIAU DU BANDEAU	Élastique	Couches de silicone	
POIDS AVEC LA BATTERIE LITHIUM-ION	76 g		

## AUTRES INFORMATIONS

ACCESSOIRES			
ROBUSTESSE	<b>4 ATTACHES POUR CASQUE</b>	<b>RÉSISTANCE AUX CHUTES DE 2 M</b>	<b>1 M DANS L'EAU</b>
MATÉRIAUX	IP67		
AIMANTS			
CORDON	Non		
SUPPORTS	Non		

**Energizer**<sup>®</sup>  
PRO SERIES LIGHTS

